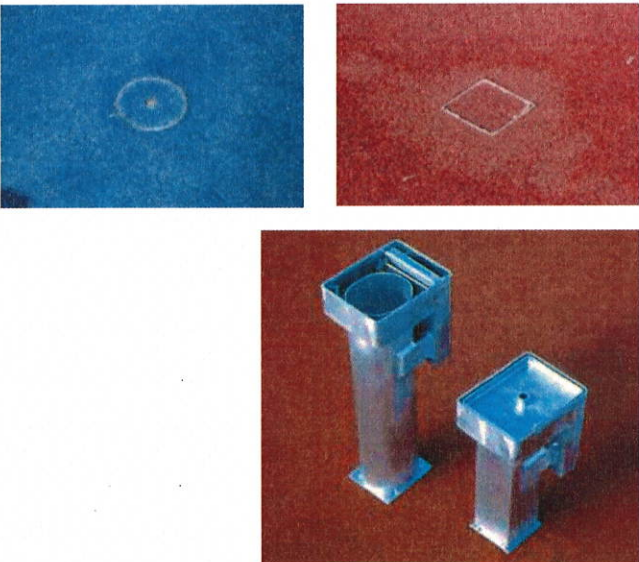
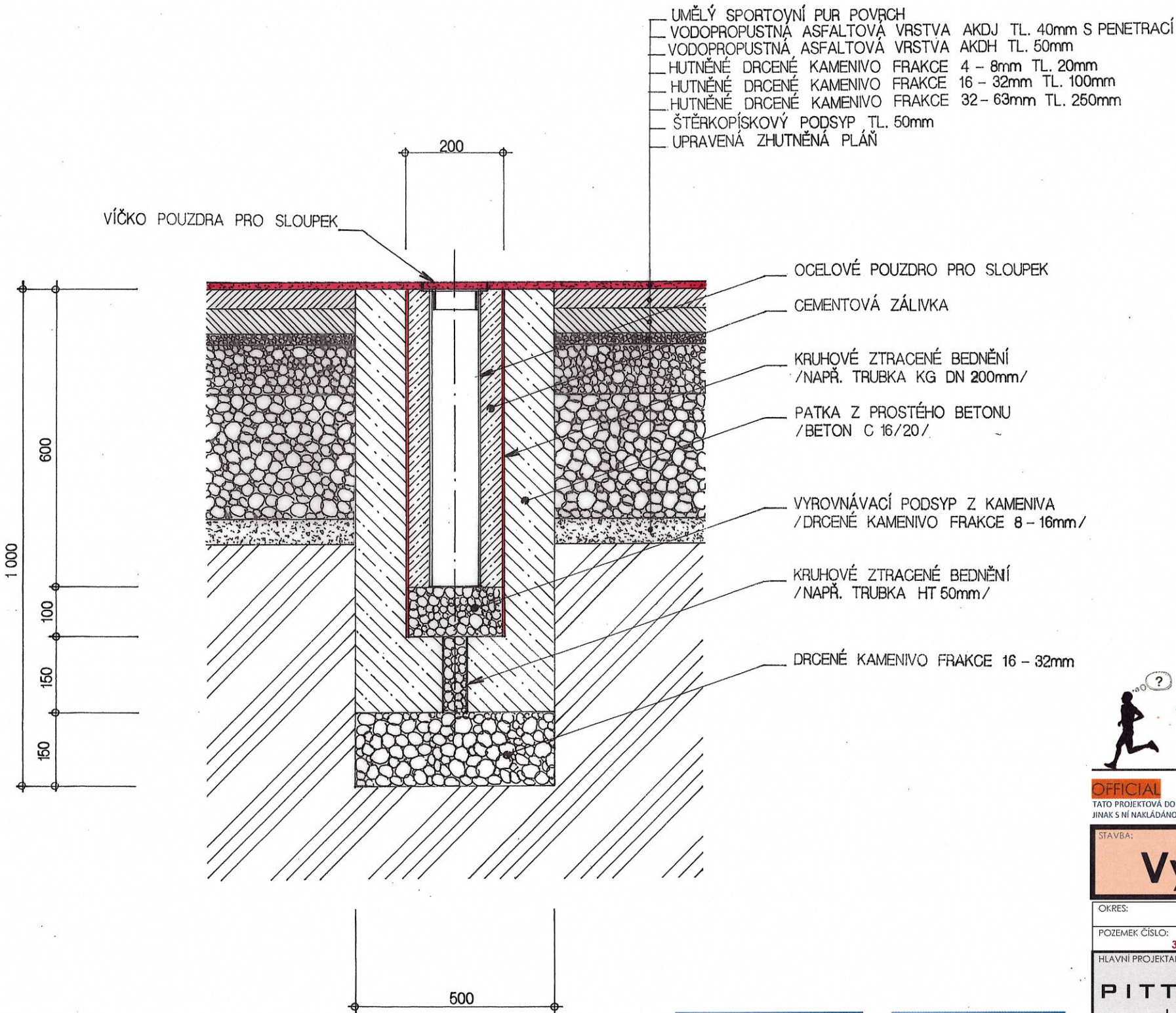


Základová patka s pouzdrem



POZNÁMKA

SPECIÁLNÍ ZEMNÍ POUZDRA S KRYTEM:
TYTO SPECIÁLNÍ ZEMNÍ POUZDRA S KRYTEM JSOU URČENÁ PRO SPORTOVIŠTĚ S UMĚLÝM POVRCHEM NEBO UMĚLÝM TRÁVNÍKEM. V RÁMU KRYTU – PEVNĚ SPOJENÉM SE ZEMNÍM POUZDREM – JE INTEGROVANÁ PŘEPÁŽKA. DO TĚTO PŘEPÁŽKY SE KRYT JEDNODUŠE ZASUNE, TAKŽE NEHROŽÍ NEBEZPEČÍ PORANĚNÍ VOLNĚ LEŽÍCÍMI KRYTY.
KRYT JE S RÁMEM SPOJEN ŘETÍZKEM, ABY NEMOHLA DOJÍT K JEHO ODCIZENÍ. KRYT JE VYROBEN VE TVARU VANY A PŘI UZAVŘENÍ DOKONALE LÍČUJE S RÁMEM. DO VANY KRYTU SE PŘI MONTÁŽI NANESE KOUSEK UMĚLÉHO POLYURETANOVÉHO POVRCHU, NEBO UMĚLÉHO TRÁVNÍKU. SPECIÁLNÍ ZEMNÍ POUZDRA JSOU VYROBENY Z ELOXOVANÉHO HLINÍKU. PŘEDPOKLÁDANÁ HLOUBKA ZASUNUTÍ JE 350 – 400mm.



OFFICIAL ±0,000 = 287,339 m.n.m. Bpv S – JTSK
TATO PROJEKTOVÁ DOKUMENTACE JE DUŠEVNÍM VLASTNICTVÍM SPOLENOSTI PITTER DESIGN, s.r.o. ŽADNÉ PRVKY, DATA A JINÉ INFORMACE Z TĚTO PROJEKTOVÉ DOKUMENTACE NESMÍ BÝT POUŽITY A KOPÍROVÁNY TŘETÍ OSOUBOU, JI PŘEDÁNY ČI JINAK S NÍ NAKLÁDÁNO BEZ PÍSEMNÉHO POVOLENÍ SPOLEČNOSTI PITTER DESIGN, s.r.o. PROJEKTOVÁ DOKUMENTACE PODLEŽÁ OCHRANĚ AUTORSKÝCH PRÁV, DLE AUTORSKÉHO ZÁKONA Č.121/2000Sb.

STAVBA: Výměna povrchů sportovišť ZŠ Písnická			
OKRES: HLAVNÍ MĚSTO PRAHA	KRAJ: HLAVNÍ MĚSTO PRAHA	OBEC: PRAHA	
POZEMEK ČÍSLO: 390/1	KATASTRÁLNÍ ÚZEMÍ:		KAMÝK
HLAVNÍ PROJEKTANT: PITTER DESIGN, s.r.o. IČO: 25275291 ING. ARCH. LEOŠ PITTE AUTORIZOVANÝ ARCHITEKT 06A 09440 SCHULHOFFOVA 1632 PARDUBICE 530 03 GSM 721 903 306 E-MAIL leos.pitter@seznam.cz	INVESTOR: praha12 MĚSTSKÁ ČÁST PRAHA 12 ICO 00231151 Generála Šišky 2375/6 143 00 Praha 4 - Modřany	STUPEŇ DOKUMENTACE: DPS DATUM 30/07/2024 FORMÁT: 2xA4 MĚŘÍTKO: 1:10	ČÍSLO PARÉ:
ODPOVĚDNÝ PROJEKTANT: ING. ARCH. LEOŠ PITTE			
STUPEŇ DOKUMENTACE: PROJEKTOVÁ DOKUMENTACE PRO PROVÁDĚNÍ STAVBY			
ČÁST: STAVEBNĚ ARCHITEKTONICKÉ ŘEŠENÍ			
NÁZEV PŘÍLOHY: SO.01 VÍCEÚČELOVÉ HRŠTĚ ZÁKLADOVÁ PATKA S POUZDREM			ČÍSLO PŘÍLOHY: D 1.14